

Solução para Tratamento de Superfície



Catálogo de Produtos

Seja Bem-Vindo à



Somos uma Indústria especializada em tintas epóxi e poliuretano de alta resistência, vendemos exclusivamente para empresas que buscam produtos de qualidade para distribuição em suas lojas.

© Copyright 2024
BIG SURFACE COMÉRCIO LTDA.
51.865.669/0001-87



Sua Fábrica de Tintas Predileta

Produzida nacionalmente, a **BIG SURFACE** oferece uma linha completa de tintas epóxi e poliuretano de alta qualidade, ideal para sua loja de tintas ou projetos de obra em diversos segmentos. Nossa proposta diferenciada combina durabilidade e desempenho, garantindo o melhor para quem busca excelência no mercado de revestimentos.



Sobre a BIG SURFACE

BIG CROMO DESDE 1991

A **BIG SURFACE** é uma subsidiária da **BIG CROMO**, empresa nacional com mais de 30 anos de experiência no mercado de soluções para tratamento de superfícies. Desde 1991, a **BIG CROMO** vem se destacando pela inovação e excelência em processos de polimento e tratamentos galvânicos para metais. Localizada em um ponto estratégico próximo às principais rodovias, com fácil acesso ao porto de Santos e ao aeroporto de Viracopos, a empresa facilita o escoamento de produtos e matérias-primas para todo o Brasil.

Em 2019, com a chegada de novos profissionais apaixonados e altamente qualificados, a **BIG CROMO** expandiu sua atuação, passando a oferecer soluções avançadas de pré-tratamento para pintura e revestimentos industriais. Entre esses serviços, destacam-se os revestimentos Epóxi, Poliuretano e Uretano, especialmente desenvolvidos para o tratamento de superfícies de pisos.

A **BIG SURFACE** surge para consolidar essa nova linha de revestimentos, levando ao mercado produtos com formulações testadas e aprovadas, que atendem às necessidades de resistência e durabilidade exigidas em ambientes industriais e comerciais. Nosso compromisso é oferecer soluções de alta qualidade, acompanhadas do suporte técnico e do atendimento especializado que são marcas registradas da **BIG CROMO**.

Nossa Missão

Atender às necessidades do mercado com soluções inovadoras para o tratamento de superfícies, promovendo o desenvolvimento sustentável e agregando valor ao setor industrial brasileiro.

Nossos Valores

- Compromisso com a Qualidade
- Ética e Transparência
- Inovação e Desenvolvimento Tecnológico
- Responsabilidade com o Meio Ambiente

BS BIG SURFACE

(11) 99615-5371
vendas@bigsurface.ind.br

bigsurface.ind.br
@bigsurface

BIG CROMO DESDE 1991

Matriz: Rua Monte Alegre, 442 - 1º Andar, Sala 3
Jardim Rebelato - Cotia - SP, 06710-610

BIGPOXY T

Tinta Epóxi Bi-Componente de Alta Resistência

Descrição do Produto

O BIGPOXY-T é uma tinta epóxi bi-componente sem solvente, projetada para aplicação em pisos. Composta por uma Base Pigmentada (Componente A) e um Endurecedor (Componente B), esta tinta oferece uma camada protetora de alta espessura, alcançando espessuras de 100 a 130 micrômetros por demão, ou até 500 micrômetros em aplicações de alta espessura.



Benefícios

- 
• Alta Resistência Mecânica
 Ideal para suportar desgaste causado por pedestres, veículos leves e empilhadeiras em ambientes industriais e comerciais.
- 
• Durabilidade Elevada
 Formulado para manter o desempenho e a aparência por anos, mesmo em ambientes de alta demanda.
- 
• Impermeável e Fácil de Limpar
 Superfície resistente à penetração de líquidos, facilitando a manutenção em áreas de uso intenso.
- 
• Baixo Custo de Manutenção
 Econômico a longo prazo, com mínima necessidade de manutenção após a aplicação.
- 
• Resistência a Produtos Químicos
 Protege contra desgastes causados por produtos químicos comuns em ambientes industriais.
- 
• Antiderrapante e Seguro
 Garante segurança adicional para áreas com movimento constante, ajudando a evitar acidentes.
- 
• Fácil Aplicação
 Pode ser aplicado com rolo, desempenadeira ou trincha, agilizando o processo em diferentes tipos de projetos.
- 
• Estabilidade Térmica e Resistência a Impactos: Suporta variações de temperatura e impactos leves sem comprometer a qualidade da superfície.

Áreas de Aplicação

- Pisos de estacionamentos
- Indústrias alimentícias
- Laboratórios e salas limpas
- Áreas de produção em geral (sem agressões mecânicas severas)



☎ (11) 99615-5371

✉ vendas@bigsurface.ind.br

✉ bigsurface.ind.br

📷 @bigsurface



📍 **Matriz:** Rua Monte Alegre, 442 - 1º Andar, Sala 3
 Jardim Rebelato - Cotia - SP, 06710-610

Características Técnicas

Característica	Especificação
Sólidos por Volume	100%
Temperatura de Aplicação	12 a 35°C
Tempo de Manuseio (Pot Life)	30 minutos
Cura para Trânsito de Pedestres	24 horas
Cura para Trânsito Pesado	72 horas
Cura Total	7 dias
Resistência de Aderência (NBR 14050)	3,5 MPa
Resistência à Abrasão (NBR 14050)	0,17 g (1.000 ciclos)
Umidade Relativa Máxima	70%
Tempo entre Demãos	6 a 20 horas



Embalagem: Kit 10 kg

- Base: Balde de 8,4 kg
- Endurecedor – Frasco 1,6 kg



Para mais informações sobre esse produto, outras opções e referências, acesse nosso site!

Instruções de Uso

1

Preparo da Superfície:

- A superfície deve estar seca, com umidade ascendente inferior a 5% e livre de contaminantes como óleos, graxas, poeira e resíduos.
- Para pisos novos, recomenda-se realizar jateamento abrasivo ou polimento, e aguardar um mínimo de 28 dias de cura antes da aplicação do BIGPOXY-T.

2

Mistura dos Componentes:

- Inicie a homogeneização da Base Pigmentada utilizando uma furadeira de baixa rotação (200-400 rpm) com uma hélice apropriada.
- Adicione o Endurecedor à Base Pigmentada e misture bem por um período de 2 a 4 minutos, até obter uma mistura completamente homogênea. Caso necessário, o material pode ser fracionado na proporção de 3 partes de Base para 1 parte de Endurecedor em volume.

3

Aplicação:

- Aplique o BIGPOXY-T em 2 a 3 demãos, respeitando um intervalo entre demãos de 6 a 20 horas.
- A segunda demão deve ser aplicada de forma cruzada em relação à primeira para garantir uma cobertura uniforme.

Consumo Aproximado

- Aplicação com rolo de pintura: 0,150 a 0,200 kg/m² por demão.
- Aplicação com Airless: 0,450 kg/m².

Armazenamento e Validade

Validade de 6 meses a partir da data de fabricação, desde que armazenado em local coberto, seco, ventilado e nas embalagens originais e intactas.

Precauções de Segurança

- O BIGPOXY-T não deve ser ingerido e deve evitar contato com a pele e os olhos.
- Usar luvas de látex e óculos de segurança durante a aplicação.
- Em caso de contato com a pele, lavar imediatamente com água e sabão.
- Se houver contato com os olhos, enxaguar com água em abundância e procurar assistência médica.

Para mais detalhes ou suporte técnico, entre em contato com a Big Surface.

☎ (11) 99615-5371
 ✉ bigsurface.com.br



BS BIG SURFACE

☎ (11) 99615-5371
 ✉ vendas@bigsurface.ind.br

✉ bigsurface.ind.br
 📷 @bigsurface

BIGCROMO DESDE 1991

📍 **Matriz:** Rua Monte Alegre, 442 - 1º Andar, Sala 3
 Jardim Rebelato - Cotia - SP, 06710-610

BIGPOXY V

Verniz epóxi para uso em pisos. Versão com alta espessura.

Descrição do Produto

O BIGPOXY-V é um verniz epóxi bi-componente de alta espessura, projetado para aplicação em pisos. Composto por uma resina (Componente A) e um endurecedor (Componente B), este produto é ideal para criar uma camada protetora durável e resistente, alcançando espessuras de 100 a 130 micrômetros por demão, ou até 500 micrômetros em aplicações de alta espessura.



Benefícios



• Alta Resistência Mecânica

Ideal para suportar desgaste causado por pedestres, veículos leves e empilhadeiras em ambientes industriais e comerciais.



• Durabilidade Elevada

Formulado para manter o desempenho e a aparência por anos, mesmo em ambientes de alta demanda.



• Impermeável e Fácil de Limpar

Superfície resistente à penetração de líquidos, facilitando a manutenção em áreas de uso intenso.



• Baixo Custo de Manutenção

Econômico a longo prazo, com mínima necessidade de manutenção após a aplicação.



• Resistência a Produtos Químicos

Protege contra desgastes causados por produtos químicos comuns em ambientes industriais.



• Antiderrapante e Seguro

Garante segurança adicional para áreas com movimento constante, ajudando a evitar acidentes.



• Fácil Aplicação

Pode ser aplicado com rolo, desempenadeira ou trincha, agilizando o processo em diferentes tipos de projetos.



• Estabilidade Térmica e Resistência a Impactos:

Suporta variações de temperatura e impactos leves sem comprometer a qualidade da superfície.

Áreas de Aplicação

O BIGPOXY-V é indicado para pisos comerciais e industriais, sendo especialmente adequado para:

- Estacionamentos
- Indústrias alimentícias
- Laboratórios
- Salas limpas
- Áreas de produção que não estão sujeitas a agressões mecânicas severas.



☎ (11) 99615-5371

✉ vendas@bigsurface.ind.br

✉ bigsurface.ind.br

📱 @bigsurface



📍 Matríz: Rua Monte Alegre, 442 - 1º Andar, Sala 3
Jardim Rebelato - Cotia - SP, 06710-610

Características Técnicas

Característica	Especificação
Sólidos por Volume	100%
Temperatura de Aplicação	12 a 35°C
Tempo de Manuseio (Pot Life)	30 Minutos
Cura para Trânsito de Pedestres	24 Horas
Cura para Trânsito Pesado	72 horas
Cura Total	7 Dias
Resistência de Aderência (NBR 14050)	3,5 MPa
Resistência à Abrasão (NBR 14050)	0,17 g (1.000 Ciclos)
Umidade Relativa Máxima	70%
Tempo entre Demãos	6 a 20 horas



Embalagem: Kit 4,4 kg

- Base – Balde 3,0 kg
- Endurecedor – Frasco 1,4 kg



Para mais informações sobre esse produto, outras opções e referências, acesse nosso site!

Instruções de Uso

1

Preparo da Superfície:

- A superfície deve estar seca, com umidade ascendente inferior a 5% e livre de contaminantes como óleos, graxas, poeira e resíduos.
- Para pisos novos, recomenda-se realizar jateamento abrasivo ou polimento, e aguardar um mínimo de 28 dias de cura antes da aplicação do BIGPOXY-V.

2

Mistura dos Componentes:

- Inicie a homogeneização da Base utilizando uma furadeira de baixa rotação (200-400 rpm) com uma hélice apropriada.
- Adicione o Endurecedor à Base e misture bem por um período de 2 a 4 minutos, até obter uma mistura completamente homogênea.

3

Aplicação:

- Aplique o BIGPOXY-V em 2 a 3 demãos, respeitando um intervalo entre demãos de 6 a 20 horas.
- A segunda demão deve ser aplicada de forma cruzada em relação à primeira para garantir uma cobertura uniforme.

Consumo Aproximado

- Aplicação com rolo de pintura: 0,120 a 0,200 kg/m² por demão.
- Aplicação com Airless: 0,450 kg/m².

Armazenamento e Validade

Validade de 6 meses a partir da data de fabricação, desde que armazenado em local coberto, seco, ventilado e nas embalagens originais e intactas.

Precauções de Segurança

- O BIGPOXY-V não deve ser ingerido e deve evitar contato com a pele e os olhos.
- Usar luvas de látex e óculos de segurança durante a aplicação.
- Em caso de contato com a pele, lavar imediatamente com água e sabão.
- Se houver contato com os olhos, enxaguar com água em abundância e procurar assistência médica.

Para mais detalhes ou suporte técnico, entre em contato com a Big Surface.

☎ (11) 99615-5371
✉ bigsurface.com.br



BS BIG SURFACE

☎ (11) 99615-5371
✉ vendas@bigsurface.ind.br

✉ bigsurface.ind.br
📷 @bigsurface

BIGCROMO DESDE 1991

📍 **Matriz:** Rua Monte Alegre, 442 - 1º Andar, Sala 3
Jardim Rebelato - Cotia - SP, 06710-610

BIGPOXY PRIMER

Primer epóxi sem solvente para uso em pisos.

Descrição do Produto

O BIGPOXY-PRIMER é um primer epóxi bi-componente sem solvente, projetado para preparar superfícies antes da aplicação de revestimentos e pinturas à base de epóxi e poliuretano. Composto por uma Base (Componente A) e um Endurecedor (Componente B), este primer proporciona uma excelente adesão e impermeabilidade, garantindo uma base sólida para a aplicação de camadas subsequentes.



Benefícios



• Alta Resistência Mecânica

Ideal para suportar desgaste causado por pedestres, veículos leves e empilhadeiras em ambientes industriais e comerciais.



• Durabilidade Elevada

Formulado para manter o desempenho e a aparência por anos, mesmo em ambientes de alta demanda.



• Impermeável e Fácil de Limpar

Superfície resistente à penetração de líquidos, facilitando a manutenção em áreas de uso intenso.



• Baixo Custo de Manutenção

Econômico a longo prazo, com mínima necessidade de manutenção após a aplicação.



• Resistência a Produtos Químicos

Protege contra desgastes causados por produtos químicos comuns em ambientes industriais.



• Antiderrapante e Seguro

Garante segurança adicional para áreas com movimento constante, ajudando a evitar acidentes.



• Fácil Aplicação

Pode ser aplicado com rolo, desempenadeira ou trincha, agilizando o processo em diferentes tipos de projetos.



• **Estabilidade Térmica e Resistência a Impactos:** Suporta variações de temperatura e impactos leves sem comprometer a qualidade da superfície.

Áreas de Aplicação

O BIGPOXY-PRIMER é indicado para uso em superfícies que receberão revestimentos epóxi e poliuretano, sendo especialmente adequado para:

- Pisos industriais
- Áreas comerciais
- Laboratórios
- Estacionamentos
- Superfícies de concreto e cimentadas.



☎ (11) 99615-5371

✉ vendas@bigsurface.ind.br

📧 bigsurface.ind.br

📱 @bigsurface



📍 **Matriz:** Rua Monte Alegre, 442 - 1º Andar, Sala 3
Jardim Rebelato - Cotia - SP, 06710-610

Características Técnicas

Característica	Especificação
Sólidos por Volume	100%
Temperatura de Aplicação	12 a 35°C
Tempo de Manuseio (Pot Life)	30 minutos
Cura para Trânsito de Pedestres	24 horas (estimado)
Cura para Trânsito Pesado	Não especificado
Cura Total	Não especificado
Resistência de Aderência (NBR 14050)	3,5 MPa
Resistência à Abrasão (NBR 14050)	Não especificado
Umidade Relativa Máxima	70%
Tempo entre Demãos	6 a 20 horas



Embalagem: Kit 10 kg

- Base: Balde de 8,4 kg
- Endurecedor: Frasco de 1,6 kg



Para mais informações sobre esse produto, outras opções e referências, acesse nosso site!

Instruções de Uso

1

Preparo da Superfície:

- A superfície deve estar seca, com umidade ascendente inferior a 5% e livre de contaminantes como óleos, graxas, poeira e resíduos.
- Para pisos novos, recomenda-se realizar jateamento abrasivo ou polimento, e aguardar um mínimo de 28 dias de cura antes da aplicação do BIGPOXY-PRIMER.

2

Mistura dos Componentes:

- Inicie a homogeneização da Base utilizando uma furadeira de baixa rotação (200-400 rpm) com uma hélice apropriada.
- Adicione o Endurecedor à Base e misture bem por um período de 2 a 4 minutos, até obter uma mistura completamente homogênea.

3

Aplicação:

- A superfície deve estar seca, com umidade ascendente inferior a 5% e livre de contaminantes como óleos, graxas, poeira e resíduos.
- Para pisos novos, recomenda-se realizar jateamento abrasivo ou polimento, e aguardar um mínimo de 28 dias de cura antes da aplicação do BIGPOXY-PRIMER.

Consumo Aproximado

- Aplicação com rolo de pintura: 0,200 a 0,250 kg/m²

Armazenamento e Validade

Validade de 6 meses a partir da data de fabricação, desde que armazenado em local coberto, seco, ventilado e nas embalagens originais e intactas.

Precauções de Segurança

- O BIGPOXY-PRIMER não deve ser ingerido e deve evitar contato com a pele e os olhos.
- Usar luvas de látex e óculos de segurança durante a aplicação.
- Em caso de contato com a pele, lavar imediatamente com água e sabão.
- Se houver contato com os olhos, enxaguar com água em abundância e procurar assistência médica.

Para mais detalhes ou suporte técnico, entre em contato com a Big Surface.

☎ (11) 99615-5371
✉ bigsurface.com.br



BS BIG SURFACE

☎ (11) 99615-5371
✉ vendas@bigsurface.ind.br

✉ bigsurface.ind.br
📷 @bigsurface

BIGCROMO DESDE 1991

📍 **Matriz:** Rua Monte Alegre, 442 - 1º Andar, Sala 3
Jardim Rebelato - Cotia - SP, 06710-610

BIGPOXY DUR

Argamassa Epóxi Tri-Componente de Alta Resistência

Descrição do Produto

O BIGPOXY-DUR é uma argamassa epóxi tri-componente, especialmente formulada para reparos localizados e reforço de bordas de juntas (lábio polimérico). Composta por uma Base pigmentada (Componente A), um Endurecedor (Componente B) e um Agregado (Componente C), esta argamassa oferece alta resistência e durabilidade, sendo ideal para aplicações em ambientes industriais e comerciais.



Benefícios



• Alta Resistência Mecânica

Ideal para suportar desgaste causado por pedestres, veículos leves e empilhadeiras em ambientes industriais e comerciais.



• Durabilidade Elevada

Formulado para manter o desempenho e a aparência por anos, mesmo em ambientes de alta demanda.



• Impermeável e Fácil de Limpar

Superfície resistente à penetração de líquidos, facilitando a manutenção em áreas de uso intenso.



• Baixo Custo de Manutenção

Econômico a longo prazo, com mínima necessidade de manutenção após a aplicação.



• Resistência a Produtos Químicos

Protege contra desgastes causados por produtos químicos comuns em ambientes industriais.



• Antiderrapante e Seguro

Garante segurança adicional para áreas com movimento constante, ajudando a evitar acidentes.



• Fácil Aplicação

Pode ser aplicado com rolo, desempenadeira ou trincha, agilizando o processo em diferentes tipos de projetos.



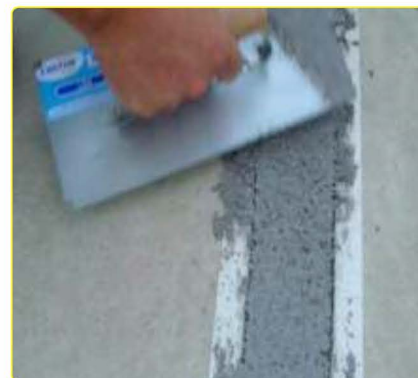
• Estabilidade Térmica e Resistência a Impactos:

Suporta variações de temperatura e impactos leves sem comprometer a qualidade da superfície.

Áreas de Aplicação

O BIGPOXY-DUR é indicado para:

- Reparos localizados em pisos
- Reforço de bordas de juntas
- Estacionamentos
- Indústrias alimentícias
- Galpões de logística
- Áreas de produção em geral.



☎ (11) 99615-5371

✉ vendas@bigsurface.ind.br

✉ bigsurface.ind.br

📱 @bigsurface



📍 Matríz: Rua Monte Alegre, 442 - 1º Andar, Sala 3
Jardim Rebelato - Cotia - SP, 06710-610

Características Técnicas

Característica	Especificação
Sólidos por Volume	Não especificado
Temperatura de Aplicação	12 a 35°C
Tempo de Manuseio (Pot Life)	30 Minutos
Cura para Trânsito de Pedestres	12 Horas
Cura para Trânsito Pesado	24 horas
Cura Total	7 Dias
Resistência de Aderência (NBR 14050)	2,5 MPa
Resistência à Abrasão (NBR 14050)	0,05 g (1.000 Ciclos)
Umidade Relativa Máxima	Não especificado
Tempo entre Demãos	Não especificado



Embalagem: KIT Total: 10 kg

- Base: Frasco de 1,7 kg
- Endurecedor: Frasco de 0,3 kg
- Agregado: Balde de 8 kg



Para mais informações sobre esse produto, outras opções e referências, acesse nosso site!

Instruções de Uso

1

- A superfície deve estar seca, com umidade ascendente inferior a 5% e livre de contaminantes como óleos, graxas, poeira e resíduos.
- Para pisos novos, recomenda-se realizar jateamento abrasivo ou polimento, e aguardar um mínimo de 28 dias de cura antes da aplicação do BIGPOXY-DUR.

2

Mistura dos Componentes:

- Adicione o Endurecedor à Base pigmentada e misture bem por um período de 2 a 4 minutos, até obter uma mistura completamente homogênea.
- Após a mistura estar homogênea, adicione o Agregado aos poucos e misture até que todo o agregado esteja envolvido pela resina.

3

Aplicação:

- Aplique o BIGPOXY-DUR utilizando uma desempenadeira metálica, comprimindo e compactando a argamassa para um acabamento adequado.
- A área poderá ser liberada para trânsito de pedestres após 12 horas e para ataque químico após 7 dias.

Consumo Aproximado

•2.000 kg/m³

Armazenamento e Validade

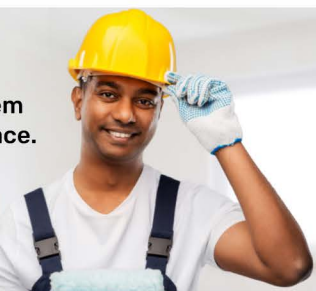
Validade de 6 meses a partir da data de fabricação, desde que armazenado em local coberto, seco, ventilado e nas embalagens originais e intactas.

Precauções de Segurança

- O BIGPOXY-DUR não deve ser ingerido e deve evitar contato com a pele e os olhos. Usar luvas de látex e óculos de segurança durante a aplicação.
- Em caso de contato com a pele, lavar imediatamente com água e sabão. Se houver contato com os olhos, enxaguar com água em abundância e procurar assistência médica.

Para mais detalhes ou suporte técnico, entre em contato com a Big Surface.

☎ (11) 99615-5371
✉ bigsurface.com.br



BS BIG SURFACE

☎ (11) 99615-5371
✉ vendas@bigsurface.ind.br

✉ bigsurface.ind.br
📷 @bigsurface

BIGCROMO DESDE 1991

📍 **Matriz:** Rua Monte Alegre, 442 - 1º Andar, Sala 3
Jardim Rebelato - Cotia - SP, 06710-610

BIGPOXY ANV

Autonivelante a Base de Epóxi

Descrição do Produto

O BIGPOXY-ANV é um autonivelante à base de epóxi, projetado para oferecer um acabamento de alto desempenho em superfícies cimentícias. Composto por uma resina epóxi e agregados especiais, este produto proporciona uma excelente adesão e um acabamento estético superior, ideal para aplicações em ambientes industriais e comerciais.



Benefícios



• Alta Resistência Mecânica

Ideal para suportar desgaste causado por pedestres, veículos leves e empilhadeiras em ambientes industriais e comerciais.



• Durabilidade Elevada

Formulado para manter o desempenho e a aparência por anos, mesmo em ambientes de alta demanda.



• Impermeável e Fácil de Limpar

Superfície resistente à penetração de líquidos, facilitando a manutenção em áreas de uso intenso.



• Baixo Custo de Manutenção

Econômico a longo prazo, com mínima necessidade de manutenção após a aplicação.



• Resistência a Produtos Químicos

Protege contra desgastes causados por produtos químicos comuns em ambientes industriais.



• Antiderrapante e Seguro

Garante segurança adicional para áreas com movimento constante, ajudando a evitar acidentes.



• Fácil Aplicação

Pode ser aplicado com rolo, desempenadeira ou trincha, agilizando o processo em diferentes tipos de projetos.



• Estabilidade Térmica e Resistência a Impactos:

Suporta variações de temperatura e impactos leves sem comprometer a qualidade da superfície.

Áreas de Aplicação

O BIGPOXY-ANV é indicado para:

- Áreas industriais
- Indústrias alimentícias
- Concessionárias de automóveis
- Oficinas
- Hospitais
- Laboratórios
- Áreas comerciais



☎ (11) 99615-5371

✉ vendas@bigsurface.ind.br

✉ bigsurface.ind.br

📷 @bigsurface



📍 **Matriz:** Rua Monte Alegre, 442 - 1º Andar, Sala 3
Jardim Rebelato - Cotia - SP, 06710-610

Características Técnicas

Característica	Especificação
Sólidos por Volume	100%
Temperatura de Aplicação	12 a 35°C
Tempo de Manuseio (Pot Life)	30 minutos
Cura para Trânsito de Pedestres	12 horas
Cura para Trânsito Pesado	24 horas
Cura Total	7 dias
Resistência de Aderência (NBR 14050)	2,5 MPa
Resistência à Abrasão (NBR 14050)	0,05 g (1.000 ciclos)
Umidade Relativa Máxima	Não especificado
Tempo entre Demãos	Não especificado



Embalagem: KIT Total: 19 kg

- Base: Balde de 8,4 kg
- Endurecedor: Frasco de 1,6 kg
- Agregado: Saco de 9 kg



Para mais informações sobre esse produto, outras opções e referências, acesse nosso site!

Instruções de Uso

1

Preparo da Superfície:

- A superfície deve estar sólida, limpa e livre de partículas soltas, óleos, graxas, nata de cimento e ferrugens.
- Em substratos cimentícios, a tolerância de umidade é de até 10%. Superfícies lisas de concreto devem ser preparadas com poltriz dotada de insertos diamantados para garantir uma textura adequada.

2

Mistura dos Componentes:

- Sob mistura constante, adicione o Endurecedor ao BIGPOXY-ANV Base e misture até que a coloração se torne homogênea.
- Em seguida, adicione o BIGPOXY-ANV Agregado de maneira lenta e constante, misturando por mais 2 a 3 minutos para garantir a inexistência de grumos.

3

Aplicação:

- O BIGPOXY-ANV deve ser espalhado sobre o piso já imprimado, utilizando uma desempenadeira ou rodo dentado, garantindo que a espessura esteja dentro do especificado.
- Utilize um rolo fura-bolhas para uniformizar o material e remover marcas da desempenadeira.

Consumo Aproximado

- Dependendo da espessura especificada: 2 a 3,5 kg/m².

Armazenamento e Validade

Validade de 6 meses a partir da data de fabricação, desde que armazenado em local coberto, seco, ventilado e nas embalagens originais e intactas.

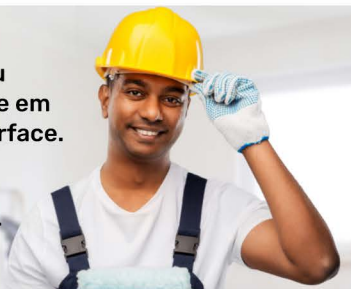
Precauções de Segurança

- O BIGPOXY-ANV não deve ser ingerido e deve evitar contato com a pele e os olhos. Usar luvas de látex e óculos de segurança durante a aplicação.
- Em caso de contato com a pele, lavar imediatamente com água e sabão neutro.
- Se houver contato com os olhos, enxaguar com água em abundância e procurar assistência médica.

Para mais detalhes ou suporte técnico, entre em contato com a Big Surface.

☎ (11) 99615-5371

✉ bigsurface.com.br



BS BIG SURFACE

☎ (11) 99615-5371

✉ vendas@bigsurface.ind.br

✉ bigsurface.ind.br

📷 @bigsurface

BIGCROMO DESDE 1991

📍 **Matriz:** Rua Monte Alegre, 442 - 1º Andar, Sala 3
Jardim Rebelato - Cotia - SP, 06710-610

BIGCRETE T

Tinta à Base de Uretano

Descrição do Produto

O **BIGCRETE T** é uma tinta de alto desempenho, à base de resinas uretânicas e agregados especiais. Possui elevado poder de adesão sobre substratos cimentícios e alguns cerâmicos. Seu tempo de cura varia de 6 a 20 horas e deve ser aplicado com rolo de pelo curto ou de espuma.



Benefícios



• Alta Resistência Mecânica

Ideal para suportar desgaste causado por pedestres, veículos leves e empilhadeiras em ambientes industriais e comerciais.



• Durabilidade Elevada

Formulado para manter o desempenho e a aparência por anos, mesmo em ambientes de alta demanda.



• Impermeável e Fácil de Limpar

Superfície resistente à penetração de líquidos, facilitando a manutenção em áreas de uso intenso.



• Baixo Custo de Manutenção

Econômico a longo prazo, com mínima necessidade de manutenção após a aplicação.



• Resistência a Produtos Químicos

Protege contra desgastes causados por produtos químicos comuns em ambientes industriais.



• Antiderrapante e Seguro

Garante segurança adicional para áreas com movimento constante, ajudando a evitar acidentes.



• Fácil Aplicação

Pode ser aplicado com rolo, desempenadeira ou trincha, agilizando o processo em diferentes tipos de projetos.



• Estabilidade Térmica e Resistência a

Impactos: Suporta variações de temperatura e impactos leves sem comprometer a qualidade da superfície.

Áreas de Aplicação

O **BIGCRETE ANV** é indicado para:

- Áreas industriais
- Câmaras frias
- Indústrias alimentícias
- Cozinhas industriais
- Áreas comerciais



☎ (11) 99615-5371
✉ vendas@bigsurface.ind.br

✉ bigsurface.ind.br
📷 @bigsurface



📍 **Matriz:** Rua Monte Alegre, 442 - 1º Andar, Sala 3
Jardim Rebelato - Cotia - SP, 06710-610

Características Técnicas

Característica	Especificação	Unidade
Densidade:	1,5	g/cm ³
Cura Inicial:	6	Horas
Cura Final:	24	Horas
Resistência à Abrasão:	Perda 0,07 g	1.000 Ciclos
Temperatura de Aplicação:	10 a 30	°C
Módulo de Elasticidade:	1.000	GPa
Coefficiente de Expansão Térmica:	3,5 x 10 ⁻⁵	°C ⁻¹



Embalagem: Kit de 13,95 kg

- Base (3,9 kg – balde)
- Endurecedor (2,1 kg – frasco)
- Agregado (2 kg – saco)



Para mais informações sobre esse produto, outras opções e referências, acesse nosso site!

Instruções de Uso

1

Preparo da Superfície:

- A superfície deve estar sólida, limpa, livre de óleos, graxas, nata de cimento ou ferrugens.
- Substratos cimentícios: tolerância de umidade até 10%.
- Superfícies lisas de concreto devem ser preparadas com politriz diamantada, gerando rugosidade adequada.
- Películas químicas de cura, pinturas antigas e endurecedores devem ser removidos mecanicamente.

2

Mistura dos Componentes:

- Sob agitação constante, adicione o Endurecedor ao BIGCRETE T Base até coloração homogênea.
- Acrescente o Agregado, lentamente, misturando por 2 a 3 minutos até eliminação de grumos.
- Espalhar imediatamente no piso para evitar aquecimento e redução do tempo de trabalhabilidade.

3

Aplicação:

- Espalhar uniformemente sobre o piso já imprimado, utilizando desempenadeira lisa.
- Passar o rolo logo após o espalhamento para uniformização e remoção de marcas.

Consumo Aproximado

- Dependendo da espessura especificada: 0,5 a 0,8 kg/m².

Armazenamento e Validade

Validade de 6 meses a partir da fabricação, se armazenado em local coberto, seco, ventilado e na embalagem original intacta.

Precauções de Segurança

- O BIGCRETE T não deve ser ingerido e deve evitar contato com a pele e os olhos.
- Usar luvas impermeáveis e óculos de segurança durante a aplicação.
- Em caso de contato com a pele, lavar imediatamente com água e sabão neutro.
- Se houver contato com os olhos, enxaguar com água em abundância e procurar assistência médica.

Para mais detalhes ou suporte técnico, entre em contato com a Big Surface.

☎ (11) 99615-5371
 🌐 bigsurface.com.br



BS BIG SURFACE

☎ (11) 99615-5371
 ✉ vendas@bigsurface.ind.br

🌐 bigsurface.ind.br
 📷 @bigsurface

BIGCROMO DESDE 1991

📍 **Matriz:** Rua Monte Alegre, 442 - 1º Andar, Sala 3
 Jardim Rebelato - Cotia - SP, 06710-610

BIGCRETE PRIME

Primer a Base de Uretano

Descrição do Produto

O BIGCRETE PRIMER é um primer de alto desempenho à base de uretano tri-componente, projetado para preparar superfícies antes da aplicação de revestimentos e pinturas à base de epóxi e poliuretano. Composto por uma Base (Componente A), um Endurecedor (Componente B) e um Agregado (Componente C), este primer proporciona uma excelente adesão e impermeabilidade, garantindo uma base sólida para a aplicação de camadas subsequentes.



Benefícios



• Alta Resistência Mecânica

Ideal para suportar desgaste causado por pedestres, veículos leves e empilhadeiras em ambientes industriais e comerciais.



• Durabilidade Elevada

Formulado para manter o desempenho e a aparência por anos, mesmo em ambientes de alta demanda.



• Impermeável e Fácil de Limpar

Superfície resistente à penetração de líquidos, facilitando a manutenção em áreas de uso intenso.



• Baixo Custo de Manutenção

Econômico a longo prazo, com mínima necessidade de manutenção após a aplicação.



• Resistência a Produtos Químicos

Protege contra desgastes causados por produtos químicos comuns em ambientes industriais.



• Antiderrapante e Seguro

Garante segurança adicional para áreas com movimento constante, ajudando a evitar acidentes.



• Fácil Aplicação

Pode ser aplicado com rolo, desempenadeira ou trincha, agilizando o processo em diferentes tipos de projetos.



• Estabilidade Térmica e Resistência a

Impactos: Suporta variações de temperatura e impactos leves sem comprometer a qualidade da superfície.

Áreas de Aplicação

O BIGCRETE PRIMER é indicado para uso em superfícies que receberão revestimentos epóxi e poliuretano, sendo especialmente adequado para:

- Pisos industriais
- Áreas comerciais
- Laboratórios
- Estacionamentos
- Superfícies de concreto e cerâmicas.



☎ (11) 99615-5371

✉ vendas@bigsurface.ind.br

💻 bigsurface.ind.br

📱 @bigsurface



📍 **Matriz:** Rua Monte Alegre, 442 - 1º Andar, Sala 3
Jardim Rebelato - Cotia - SP, 06710-610

Características Técnicas

Característica	Especificação	Unidade
Densidade:	1,7	g/cm ³
Cura Inicial:	6	Horas
Cura Final:	24	Dias
Resistência à Compressão 24h:	> 30	MPa
Resistência à Compressão 7 d:	> 45	MPa
Resistência à Flexão:	> 10	MPa
Resistência à Tração	> 8	MPa
Temperatura de Aplicação:	10 a 30	oC
Módulo de Elasticidade:	1,000	GPa
Coefficiente de Expansão Térmica:	3,5x10 ⁻⁵	oC ⁻¹



Embalagem: KIT Total: 10 kg

- Base: Balde de 3,6 kg
- Endurecedor: Frasco de 2,1 kg
- Agregado: Saco de 4,3 kg



Para mais informações sobre esse produto, outras opções e referências, acesse nosso site!

Instruções de Uso

1

Preparo da Superfície:

- A superfície deve estar sólida, limpa e livre de partículas soltas, óleos, graxas, nata de cimento e ferrugens.
- Em substratos cimentícios, a tolerância de umidade é de até 10%. Superfícies lisas de concreto devem ser preparadas com poltriz dotada de insertos diamantados para garantir uma textura adequada.

2

Mistura dos Componentes:

- Sob mistura constante, adicione o Endurecedor ao BIGCRETE PRIMER Base e misture até que a coloração se torne homogênea.
- Em seguida, adicione o BIGCRETE PRIMER Agregado de maneira lenta e constante, misturando por mais 2 a 3 minutos para garantir a inexistência de grumos.

3

Aplicação:

- O BIGCRETE PRIMER deve ser espalhado sobre o piso de maneira uniforme, utilizando um rolo de pintura de pelo curto ou desempenadeira metálica, garantindo que a superfície esteja selada e sem micro furos.

Consumo Aproximado

- Dependendo da condição do substrato: 0,300 a 1 kg/m².

Armazenamento e Validade

Validade de 6 meses a partir da data de fabricação, desde que armazenado em local coberto, seco, ventilado e nas embalagens originais e intactas.

Precauções de Segurança

- O BIGCRETE PRIMER não deve ser ingerido e deve evitar contato com a pele e os olhos.
- Usar luvas de látex e óculos de segurança durante a aplicação.
- Em caso de contato com a pele, lavar imediatamente com água e sabão neutro.
- Se houver contato com os olhos, enxaguar com água em abundância e procurar assistência médica.

Para mais detalhes ou suporte técnico, entre em contato com a Big Surface.

☎ (11) 99615-5371

✉ bigsurface.com.br



BS BIG SURFACE

☎ (11) 99615-5371

✉ vendas@bigsurface.ind.br

✉ bigsurface.ind.br

📷 @bigsurface

BIGCROMO DESDE 1991

📍 **Matriz:** Rua Monte Alegre, 442 - 1º Andar, Sala 3
Jardim Rebelato - Cotia - SP, 06710-610

BIGCRETE ANV

Autonivelante a Base de Uretano

Descrição do Produto

O BIGCRETE ANV é um autonivelante de alto desempenho à base de resinas uretânicas e agregados especiais, projetado para oferecer um acabamento liso e uniforme em superfícies cimentícias. Este produto proporciona uma excelente adesão e resistência, sendo ideal para aplicações em ambientes industriais e comerciais.



Benefícios



• Alta Resistência Mecânica

Ideal para suportar desgaste causado por pedestres, veículos leves e empilhadeiras em ambientes industriais e comerciais.



• Durabilidade Elevada

Formulado para manter o desempenho e a aparência por anos, mesmo em ambientes de alta demanda.



• Impermeável e Fácil de Limpar

Superfície resistente à penetração de líquidos, facilitando a manutenção em áreas de uso intenso.



• Baixo Custo de Manutenção

Econômico a longo prazo, com mínima necessidade de manutenção após a aplicação.



• Resistência a Produtos Químicos

Protege contra desgastes causados por produtos químicos comuns em ambientes industriais.



• Antiderrapante e Seguro

Garante segurança adicional para áreas com movimento constante, ajudando a evitar acidentes.



• Fácil Aplicação

Pode ser aplicado com rolo, desempenadeira ou trincha, agilizando o processo em diferentes tipos de projetos.



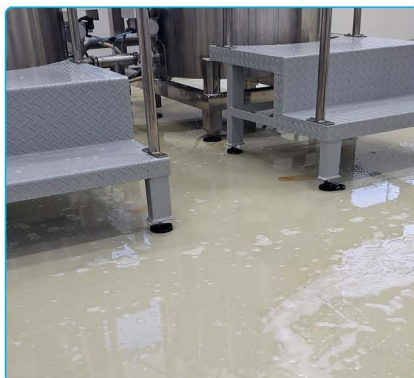
• Estabilidade Térmica e Resistência a

Impactos: Suporta variações de temperatura e impactos leves sem comprometer a qualidade da superfície.

Áreas de Aplicação

O BIGCRETE ANV é indicado para:

- Áreas industriais
- Indústrias alimentícias
- Câmaras frias
- Cozinhas industriais
- Áreas comerciais.



☎ (11) 99615-5371

✉ vendas@bigsurface.ind.br

✉ bigsurface.ind.br

📷 @bigsurface



📍 **Matriz:** Rua Monte Alegre, 442 - 1º Andar, Sala 3
Jardim Rebelato - Cotia - SP, 06710-610

Características Técnicas

Característica	Especificação	Unidade
Densidade:	1,7	g/cm ³
Cura Inicial:	6	Horas
Cura Final:	24	Horas
Resistência à Compressão 24h:	> 30	MPa
Resistência à Compressão 7 d:	> 50	MPa
Resistência à Flexão:	> 20	MPa
Resistência à Tração	Perda 0,07 g	1.000 Ciclos
Temperatura de Aplicação:	10 a 30	oC
Módulo de Elasticidade:	1,000	GPa
Coefficiente de Expansão Térmica:	3,5x10 ⁻⁵	oC ⁻¹



Embalagem: KIT Total: 13,95 kg

- Base: Balde de 3,8 kg
- Endurecedor: Frasco de 2,150 kg
- Agregado: Saco de 8 kg



Para mais informações sobre esse produto, outras opções e referências, acesse nosso site!

Instruções de Uso

1

Preparo da Superfície:

- A superfície deve estar sólida, limpa e livre de partículas soltas, óleos, graxas, nata de cimento e ferrugens.
- Em substratos cimentícios, a tolerância de umidade é de até 10%. Superfícies lisas de concreto devem ser preparadas com poltriz dotada de insertos diamantados para garantir uma textura adequada.

2

Mistura dos Componentes:

- Sob mistura constante, adicione o Endurecedor ao BIGCRETE ANV Base e misture até que a coloração se torne homogênea.
- Em seguida, adicione o BIGCRETE ANV Agregado de maneira lenta e constante, misturando por mais 2 a 3 minutos para garantir a inexistência de grumos.

3

Aplicação:

- O BIGCRETE ANV deve ser espalhado sobre o piso já imprimado, utilizando uma desempenadeira ou rodo dentado, garantindo que a espessura esteja dentro do especificado.
- Utilize um rolo fura-bolhas para uniformizar o material e remover marcas da desempenadeira.

Consumo Aproximado

- Dependendo da espessura especificada: 4,5 a 7 kg/m².

Armazenamento e Validade

Validade de 6 meses a partir da data de fabricação, desde que armazenado em local coberto, seco, ventilado e nas embalagens originais e intactas.

Precauções de Segurança

- O BIGCRETE ANV não deve ser ingerido e deve evitar contato com a pele e os olhos.
- Usar luvas de látex e óculos de segurança durante a aplicação.
- Em caso de contato com a pele, lavar imediatamente com água e sabão neutro.
- Se houver contato com os olhos, enxaguar com água em abundância e procurar assistência médica.

Para mais detalhes ou suporte técnico, entre em contato com a Big Surface.

☎ (11) 99615-5371
 ✉ bigsurface.com.br



BS BIG SURFACE

☎ (11) 99615-5371
 ✉ vendas@bigsurface.ind.br

✉ bigsurface.ind.br
 @bigsurface

BIGCROMO DESDE 1991

📍 **Matriz:** Rua Monte Alegre, 442 - 1º Andar, Sala 3
 Jardim Rebelato - Cotia - SP, 06710-610

BIGCRETE AR

Argamassado à Base de Uretano

Descrição do Produto

BIGCRETE AR é um argamassado de alto desempenho, à base de resinas uretânicas e agregados especiais. Possui elevado poder de adesão sobre substratos cimentícios e alguns cerâmicos. Aplica-se em camada única, sem necessidade de primer, com tempo de cura de 6 a 20 horas. Ideal para ambientes industriais, frigoríficos, câmaras frias e indústrias alimentícias.



Benefícios



• Alta Resistência Mecânica

Ideal para suportar desgaste causado por pedestres, veículos leves e empilhadeiras em ambientes industriais e comerciais.



• Durabilidade Elevada

Formulado para manter o desempenho e a aparência por anos, mesmo em ambientes de alta demanda.



• Impermeável e Fácil de Limpar

Superfície resistente à penetração de líquidos, facilitando a manutenção em áreas de uso intenso.



• Baixo Custo de Manutenção

Econômico a longo prazo, com mínima necessidade de manutenção após a aplicação.



• Resistência a Produtos Químicos

Protege contra desgastes causados por produtos químicos comuns em ambientes industriais.



• Antiderrapante e Seguro

Garante segurança adicional para áreas com movimento constante, ajudando a evitar acidentes.



• Fácil Aplicação

Pode ser aplicado com rolo, desempenadeira ou trincha, agilizando o processo em diferentes tipos de projetos.



• Estabilidade Térmica e Resistência a

Impactos: Suporta variações de temperatura e impactos leves sem comprometer a qualidade da superfície.

Áreas de Aplicação

O BIGCRETE ANV é indicado para:

- Áreas industriais
- Câmaras Frias
- Indústrias alimentícias
- Frigoríficos



☎ (11) 99615-5371
✉ vendas@bigsurface.ind.br

💻 bigsurface.ind.br
📷 @bigsurface



📍 **Matriz:** Rua Monte Alegre, 442 - 1º Andar, Sala 3
Jardim Rebelato - Cotia - SP, 06710-610

Características Técnicas

Característica	Especificação	Unidade
Densidade:	1,9	g/cm ³
Cura Inicial:	6	Horas
Cura Final:	24	Horas
Resistência à Compressão 24h:	> 30	MPa
Resistência à Compressão 7 d:	> 50	MPa
Resistência à Flexão:	> 20	MPa
Resistência à Abrasão	Perda 0,07 g	1.000 Ciclos
Temperatura de Aplicação:	10 a 30	oC
Módulo de Elasticidade:	1,000	Gpa
Coefficiente de Expansão Térmica:	3,5x10 ⁻⁵	oC-1



Embalagem: Kit de 25kg



- Base – 3,9 kg (balde)
- Endurecedor – 2,1 kg (frasco)
- Agregado Reativo – 10 kg (saco)
- Agregado – 9 kg (saco)



Para mais informações sobre esse produto, outras opções e referências, acesse nosso site!

Instruções de Uso

7

Preparo da Superfície:

A base deve estar sólida, limpa, seca (umidade $\leq 10\%$) e livre de óleos, graxas, ferrugens ou partículas soltas. Superfícies lisas devem ser lixadas ou fresadas para obter rugosidade adequada. Remover pinturas, películas de cura e endurecedores. Concreto mínimo: 25 Mpa.

2

Mistura dos Componentes:

Com misturador ou furadeira com hélice, adicione o Endurecedor à Base e misture até homogeneizar. Em seguida, incorpore o Agregado Reativo lentamente e misture por 2 a 3 minutos. Adicione o Agregado comum até atingir a consistência desejada. Aplicar imediatamente após a mistura.

3

Aplicação:

Espalhar o BIGCRETE AR com screed box ou régua de alumínio, nivelar com desempenadeira lisa e finalizar com rolo de lã ou espuma para acabamento.

Consumo Aproximado

O consumo do BIGCRETE AR dependerá da espessura especificada está em torno de: 10 a 15 kg/m²

Armazenamento e Validade

Validade de 6 meses a partir da fabricação, se armazenado em local coberto, seco, ventilado e na embalagem original intacta.

Precauções de Segurança

- O BIGCRETE AR não deve ser ingerido e deve-se evitar contato com a pele e os olhos.
- Utilize luvas impermeáveis, botas e óculos de segurança química durante a aplicação.
- Evite inalar vapores ou poeiras durante o preparo e manuseio.
- Em caso de contato com a pele, lave imediatamente com água e sabão neutro.
- Se houver contato com os olhos, enxágue com água em abundância e procure assistência médica.
- Não comer, beber ou fumar durante o manuseio.



(11) 99615-5371
vendas@bigsurface.ind.br

bigsurface.ind.br
@bigsurface



Matriz: Rua Monte Alegre, 442 - 1º Andar, Sala 3
Jardim Rebelato - Cotia - SP, 06710-610

BIG PU **T**

Tinta à Base de Poliuretano Bi-Componente

Descrição do Produto

O BIG PU-T é uma tinta poliuretano bi-componente com solvente, projetada para aplicação em pisos, paredes e estruturas. Composta por uma Base pigmentada (Componente A) e um Endurecedor (Componente B), esta tinta oferece uma excelente resistência e durabilidade, ideal para ambientes comerciais e industriais.



Benefícios



• Alta Resistência Mecânica

Ideal para suportar desgaste causado por pedestres, veículos leves e empilhadeiras em ambientes industriais e comerciais.



• Durabilidade Elevada

Formulado para manter o desempenho e a aparência por anos, mesmo em ambientes de alta demanda.



• Impermeável e Fácil de Limpar

Superfície resistente à penetração de líquidos, facilitando a manutenção em áreas de uso intenso.



• Baixo Custo de Manutenção

Econômico a longo prazo, com mínima necessidade de manutenção após a aplicação.



• Resistência a Produtos Químicos

Protege contra desgastes causados por produtos químicos comuns em ambientes industriais.



• Antiderrapante e Seguro

Garante segurança adicional para áreas com movimento constante, ajudando a evitar acidentes.



• Fácil Aplicação

Pode ser aplicado com rolo, desempenadeira ou trincha, agilizando o processo em diferentes tipos de projetos.



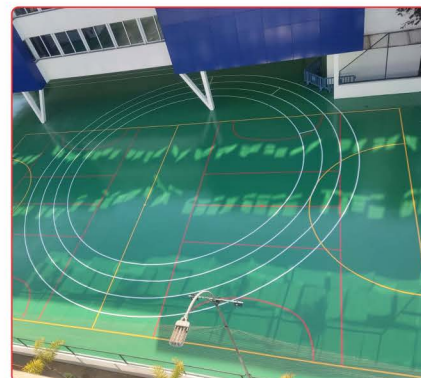
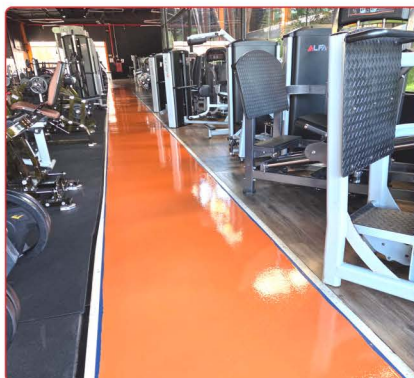
• Estabilidade Térmica e Resistência a Impactos:

Suporta variações de temperatura e impactos leves sem comprometer a qualidade da superfície.

Áreas de Aplicação

O BIG PU-T é indicado para:

- Pisos comerciais e industriais
- Estacionamentos
- Indústrias alimentícias
- Laboratórios
- Salas limpas
- Áreas de produção em geral.



☎ (11) 99615-5371

✉ vendas@bigsurface.ind.br

✉ bigsurface.ind.br

📱 @bigsurface



📍 **Matriz:** Rua Monte Alegre, 442 - 1º Andar, Sala 3
Jardim Rebelato - Cotia - SP, 06710-610

Características Técnicas

Característica	Especificação
Sólidos por Volume	70%
Temperatura de Aplicação	12 a 35°C
Tempo de Manuseio (Pot Life)	2 a 3 horas
Cura para Trânsito de Pedestres	12 horas
Cura para Trânsito Pesado	24 horas
Cura Total	7 dias
Resistência de Aderência (NBR 14050)	Maior que 2 MPa
Resistência à Abrasão (NBR 14050)	0,10 g (1.000 ciclos)
Umidade Relativa Máxima	70%
Tempo entre Demãos	6 a 20 horas



Embalagem: KIT Total: 4 kg

- Base: Lata de 3,3 kg
- Endurecedor: Lata de 0,7 kg



Para mais informações sobre esse produto, outras opções e referências, acesse nosso site!

Instruções de Uso

1

Preparo da Superfície:

- A superfície deve estar seca, com umidade ascendente inferior a 5% e livre de contaminantes como óleos, graxas, poeira e resíduos.
- Para pisos novos, recomenda-se realizar jateamento abrasivo ou polimento, e aguardar um mínimo de 28 dias de cura antes da aplicação do BIG PU-T.

2

Mistura dos Componentes:

- Inicie a homogeneização da Base pigmentada utilizando uma furadeira de baixa rotação (200-400 rpm) com uma hélice apropriada.
- Adicione o Endurecedor à Base pigmentada e misture bem por um período de 2 a 4 minutos, até obter uma mistura completamente homogênea.

3

Aplicação:

- Aplique o BIG PU-T em 2 a 3 demãos, respeitando um intervalo entre demãos de 6 a 20 horas.
- A segunda demão deve ser aplicada de forma cruzada em relação à primeira para garantir uma cobertura uniforme.

Consumo Aproximado

- Aplicação com rolo de pelo curto para solvente: 0,100 a 0,120 kg/m² por demão.

Armazenamento e Validade

Validade de 6 meses a partir da data de fabricação, desde que armazenado em local coberto, seco, ventilado e nas embalagens originais e intactas.

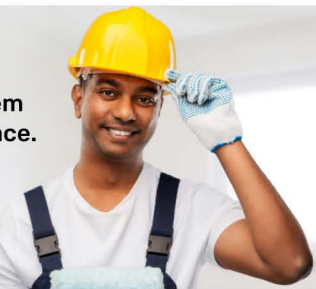
Precauções de Segurança

- O BIG PU-T não deve ser ingerido e deve evitar contato com a pele e os olhos.
- Usar luvas de látex e óculos de segurança durante a aplicação.
- Em caso de contato com a pele, lavar imediatamente com água e sabão.
- Se houver contato com os olhos, enxaguar com água em abundância e procurar assistência médica.

Para mais detalhes ou suporte técnico, entre em contato com a Big Surface.

☎ (11) 99615-5371

✉ bigsurface.com.br



BS BIG SURFACE

BIG CROMO DESDE 1991

☎ (11) 99615-5371

✉ vendas@bigsurface.ind.br

🌐 bigsurface.ind.br

📷 [@bigsurface](https://www.instagram.com/bigsurface)

📍 **Matriz:** Rua Monte Alegre, 442 - 1º Andar, Sala 3
Jardim Rebelato - Cotia - SP, 06710-610

BIG ELASTOFLEX

Impermeabilizante flexível de alto desempenho à base de poliuretano bicomponente

Descrição do Produto

O **BIG ELASTOFLEX** é um revestimento impermeabilizante de alta performance, desenvolvido à base de resina poliuretano bicomponente. Ideal para áreas de circulação e estacionamentos, oferece excelente resistência ao alongamento e ao rasgo, proporcionando durabilidade, segurança e estética para aplicações exigentes.



Benefícios



• Alta Resistência Mecânica

Desenvolvido para suportar o tráfego intenso de pedestres, veículos leves e empilhadeiras, ideal para ambientes industriais e comerciais exigentes.



• Durabilidade Elevada

Formulação avançada que mantém a integridade e a aparência do revestimento por longos períodos, mesmo em áreas de alta solicitação.



• Impermeável e Fácil de Limpar

Cria uma barreira resistente à penetração de líquidos, facilitando a higienização e contribuindo para ambientes mais seguros e higiênicos.



• Baixo Custo de Manutenção

Reduz significativamente os custos ao longo do tempo graças à sua alta durabilidade e baixa necessidade de reparos.



• Resistência a Produtos Químicos

Protege a superfície contra produtos químicos comumente utilizados em ambientes industriais, evitando desgaste prematuro.



• Antiderrapante e Seguro

Disponível em versão antiderrapante, oferece maior segurança para áreas com circulação constante, reduzindo riscos de acidentes.



• Fácil Aplicação

Versatilidade na aplicação com rolo, desempenadeira ou trincha, adaptando-se a diferentes tipos de projeto e condições de obra.



• Estabilidade Térmica e Resistência a Impactos:

Suporta variações de temperatura e impactos leves sem comprometer a qualidade do acabamento.

Áreas de Aplicação

Indicado para:

- Estacionamentos
- Áreas de circulação interna e externa
- Base para aplicação do BIG PU-T
- Ambientes internos (dispensando o uso do PU-T)
- Ambientes externos (necessária aplicação do PU-T como proteção contra intempéries e raios UV)



☎ (11) 99615-5371

✉ vendas@bigsurface.ind.br

💻 bigsurface.ind.br

📷 @bigsurface



📍 **Matriz:** Rua Monte Alegre, 442 - 1º Andar, Sala 3
Jardim Rebelato - Cotia - SP, 06710-610

Características Técnicas

Característica	Valores médios	Método
Dureza (Shore D)	50 - 60	(DIN 53505-A-87)
Alongamento a Ruptura	50 %	-
Resistência a tração	2 N/mm ²	(DIN 53504-85/S1)
Resistência ao rasgo	6,2 N/mm ²	(ASTM D 624 B-91)
Aderência	2,5 N/mm ²	(DIN EM 14891 A.6.2)
Formação de pele	4 hs	-
Absorção de água 28 dias	< 0,5 %	-
Tempo de manuseio após a mistura	20 minutos	-
Densidade	1,500 kg/m ³	1 kg = 0,65 mm espessura



- **Embalagem:** kits de 10 kg
- Armazenar entre 10 °C e 25 °C
- Validade: 12 meses a partir da data de fabricação



Para mais informações sobre esse produto, outras opções e referências, acesse nosso site!

Instruções de Uso

1

Preparo da Superfície:

A superfície deve estar limpa, seca (umidade < 5%), livre de óleo, graxa, poeira e produtos de cura. Recomenda-se jateamento abrasivo ou polimento para substratos novos com no mínimo 28 dias de cura.

2

Mistura:

Misturar os dois componentes (base e endurecedor) com misturador mecânico em baixa rotação (400-600 rpm) por 3 a 5 minutos até obter uma mistura homogênea.

3

Aplicação:

1. Aplicar uma demão de BIGPOXY PRIMER (consumo: 0,2 kg/m²)
2. Aplicar uma demão de BIG ELASTOFLEX com rolo de espuma ou desempenadeira
3. Liberação para tráfego leve após 24 horas

Consumo Aproximado

BIG ELASTOFLEX: 0,8 a 2,0 kg/m²

(Pode variar conforme a condição da superfície e a técnica de aplicação)

Armazenamento e Validade

Validade de 12 meses a partir da data de fabricação, desde que armazenado em local coberto, seco, ventilado e nas embalagens originais e intactas.

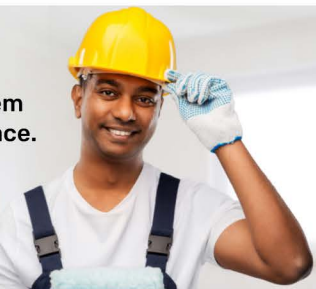
Precauções de Segurança

- O Produto não deve ser ingerido e deve evitar contato com a pele e os olhos.
- Usar luvas de látex e óculos de segurança durante a aplicação.
- Em caso de contato com a pele, lavar imediatamente com água e sabão.
- Se houver contato com os olhos, enxaguar com água em abundância e procurar assistência médica.

Para mais detalhes ou suporte técnico, entre em contato com a Big Surface.

☎ (11) 99615-5371

✉ bigsurface.com.br



BS BIG SURFACE

☎ (11) 99615-5371

✉ vendas@bigsurface.ind.br

✉ bigsurface.ind.br

📷 [@bigsurface](https://www.instagram.com/bigsurface)

BIGCROMO DESDE 1991

📍 **Matriz:** Rua Monte Alegre, 442 - 1º Andar, Sala 3
Jardim Rebelato - Cotia - SP, 06710-610

BIG ELASTOFLEX IMPER

Impermeabilizante Flexível Bicomponente à Base de Poliuretano

Descrição do Produto

O **BIG ELASTOFLEX IMPER** é um impermeabilizante flexível de alto desempenho à base de resina poliuretano bicomponente, desenvolvido especialmente para áreas com circulação de pedestres.

Oferece excelente aderência, resistência mecânica, fácil aplicação e é indicado para uso interno ou externo (com proteção adicional).



Benefícios



• Alta Resistência Mecânica

Desenvolvido para suportar o tráfego intenso de pedestres, veículos leves e empilhadeiras, ideal para ambientes industriais e comerciais exigentes.



• Durabilidade Elevada

Formulação avançada que mantém a integridade e a aparência do revestimento por longos períodos, mesmo em áreas de alta solicitação.



• Impermeável e Fácil de Limpar

Cria uma barreira resistente à penetração de líquidos, facilitando a higienização e contribuindo para ambientes mais seguros e higiênicos.



• Baixo Custo de Manutenção

Reduz significativamente os custos ao longo do tempo graças à sua alta durabilidade e baixa necessidade de reparos.



• Resistência a Produtos Químicos

Protege a superfície contra produtos químicos comumente utilizados em ambientes industriais, evitando desgaste prematuro.



• Antiderrapante e Seguro

Disponível em versão antiderrapante, oferece maior segurança para áreas com circulação constante, reduzindo riscos de acidentes.



• Fácil Aplicação

Versatilidade na aplicação com rolo, desempenadeira ou trincha, adaptando-se a diferentes tipos de projeto e condições de obra.



• Estabilidade Térmica e Resistência a Impactos:

Suporta variações de temperatura e impactos leves sem comprometer a qualidade do acabamento.

Áreas de Aplicação

Indicado para:

- Áreas internas com tráfego leve de pessoas
- Áreas externas (com aplicação do BIG PU-T como acabamento UV)
- Base de sistema para o acabamento com BIG PU-T
- Ambientes que exijam proteção impermeabilizante de alto desempenho com baixa espessura



☎ (11) 99615-5371

✉ vendas@bigsurface.ind.br

💻 bigsurface.ind.br

📱 @bigsurface



📍 **Matriz:** Rua Monte Alegre, 442 - 1º Andar, Sala 3
Jardim Rebelato - Cotia - SP, 06710-610

Características Técnicas

Característica	Valores médios	Método
Dureza (Shore D)	50 - 60	DIN 53505-A-87
Alongamento à ruptura	80%	-
Resistência à tração	2 N/mm ²	DIN 53504-85/S1
Resistência ao rasgo	5,2 N/mm ²	ASTM D 624 B-91
Aderência	2,5 N/mm ²	DIN EM 14891 A.6.2
Formação de pele	4 horas	-
Absorção de água (28 dias)	< 0,5%	-
Tempo de manuseio	20 minutos	-
Densidade	1,500 kg/m ³	-
Espessura por kg	1 kg = 0,65 mm	-



- **Embalagem:** kits de 10 kg
- Armazenar entre 10 °C e 25 °C
- Validade: 12 meses a partir da data de fabricação



Para mais informações sobre esse produto, outras opções e referências, acesse nosso site!

Instruções de Uso

1

Preparo da Superfície:

A superfície deve estar seca (umidade < 5%), limpa, sem graxas, óleos ou resíduos. Em pisos novos, é necessário aguardar pelo menos 28 dias de cura. Recomenda-se preparo mecânico como jateamento ou lixamento com aspiração.

2

Mistura:

Homogeneizar os dois componentes (base + endurecedor) com misturador mecânico (400 a 600 rpm) por 3 a 5 minutos.

3

Aplicação:

1. Aplicar uma demão de BIGCRETE PRIMER
2. Aplicar BIG ELASTOFLEX IMPER com rolo de espuma ou desempenadeira
3. Liberação para tráfego leve (pedestres): após 24 horas
4. Cura completa: 7 dias

Consumo Aproximado

BIG ELASTOFLEX IMPER: 0,8 a 1,0 kg/m² (variável conforme a superfície). Primer recomendado (**BIGCRETE PRIMER**): 0,200 kg/m² por demão.

Armazenamento e Validade

Validade de 12 meses a partir da data de fabricação, desde que armazenado em local coberto, seco, ventilado e nas embalagens originais e intactas.

Precauções de Segurança

- O Produto não deve ser ingerido e deve evitar contato com a pele e os olhos.
- Usar luvas de látex e óculos de segurança durante a aplicação.
- Em caso de contato com a pele, lavar imediatamente com água e sabão.
- Se houver contato com os olhos, enxaguar com água em abundância e procurar assistência médica.

Para mais detalhes ou suporte técnico, entre em contato com a Big Surface.

☎ (11) 99615-5371
✉ bigsurface.com.br



BS BIG SURFACE

☎ (11) 99615-5371
✉ vendas@bigsurface.ind.br

🌐 bigsurface.ind.br
📷 @bigsurface

BIGCROMO DESDE 1991

📍 **Matriz:** Rua Monte Alegre, 442 - 1º Andar, Sala 3
Jardim Rebelato - Cotia - SP, 06710-610

BIG ELASTOFLEX JUNTA

Selante Flexível Bicomponente à Base de Poliuretano

Descrição do Produto

O **BIG ELASTOFLEX JUNTA** é um selante de alto desempenho, bicomponente, à base de resina de poliuretano. Projetado para o tratamento de juntas e trincas em pisos, apresenta excelente elasticidade, resistência mecânica e impermeabilidade, garantindo durabilidade e vedação eficaz com fácil aplicação.



Benefícios



• Alta Resistência Mecânica

Desenvolvido para suportar o tráfego intenso de pedestres, veículos leves e empilhadeiras, ideal para ambientes industriais e comerciais exigentes.



• Durabilidade Elevada

Formulação avançada que mantém a integridade e a aparência do revestimento por longos períodos, mesmo em áreas de alta solicitação.



• Impermeável e Fácil de Limpar

Cria uma barreira resistente à penetração de líquidos, facilitando a higienização e contribuindo para ambientes mais seguros e higiênicos.



• Baixo Custo de Manutenção

Reduz significativamente os custos ao longo do tempo graças à sua alta durabilidade e baixa necessidade de reparos.



• Resistência a Produtos Químicos

Protege a superfície contra produtos químicos comumente utilizados em ambientes industriais, evitando desgaste prematuro.



• Antiderrapante e Seguro

Disponível em versão antiderrapante, oferece maior segurança para áreas com circulação constante, reduzindo riscos de acidentes.



• Fácil Aplicação

Versatilidade na aplicação com rolo, desempenadeira ou trincha, adaptando-se a diferentes tipos de projeto e condições de obra.



• Estabilidade Térmica e Resistência a Impactos:

Suporta variações de temperatura e impactos leves sem comprometer a qualidade do acabamento.

Áreas de Aplicação

Indicado para:

- Selamento de juntas de dilatação ou movimentação em pisos
- Tratamento e vedação de trincas e fissuras em pisos de concreto



☎ (11) 99615-5371

✉ vendas@bigsurface.ind.br

💻 bigsurface.ind.br

📱 @bigsurface



📍 **Matriz:** Rua Monte Alegre, 442 - 1º Andar, Sala 3
Jardim Rebelato - Cotia - SP, 06710-610

Características Técnicas

Característica	Valores médios	Método
Dureza (Shore D)	35 - 40	DIN 53505-A-87
Alongamento à ruptura	95%	-
Resistência à tração	2 N/mm ²	DIN 53504-85/S1
Aderência	2,5 N/mm ²	DIN EM 14891 A.6.2
Formação de pele	4 horas	-
Absorção de água (28 dias)	< 0,5%	-
Tempo de manuseio	20 minutos	-
Densidade	1.500 kg/m ³	-
Espessura (por kg)	1 kg = 0,65 mm	-



- **Embalagem:** kit de 1 kg
- Armazenar entre 10 °C e 25 °C
- Validade: 12 meses a partir da data de fabricação



Para mais informações sobre esse produto, outras opções e referências, acesse nosso site!

Instruções de Uso

1

Preparo da Superfície:

A junta ou trinca deve estar seca, limpa, sem óleo, poeira ou resíduos. Para garantir aderência, recomenda-se preparo mecânico da região a ser tratada.

2

Mistura:

Misturar completamente os dois componentes (base + endurecedor) por 3 a 5 minutos com misturador de baixa rotação até obter uma massa homogênea.

3

Aplicação:

Verter o BIG ELASTOFLEX JUNTA diretamente na junta ou trinca até o preenchimento completo. Verificar se há pontos abaixo do nível e reaplicar se necessário.

Consumo Aproximado

Densidade de aplicação: 1.500 kg/m³
(o consumo pode variar conforme profundidade e largura da junta ou trinca)

Armazenamento e Validade

Validade de 12 meses a partir da data de fabricação, desde que armazenado em local coberto, seco, ventilado e nas embalagens originais e intactas.

Precauções de Segurança

- Usar EPIs: luvas, óculos de proteção e botas
- Evitar contato com a pele e olhos
- Produto inflamável – classificado como transporte perigoso
- Não ingerir. Não fumar ou comer durante o manuseio

Para mais detalhes ou suporte técnico, entre em contato com a Big Surface.

☎ (11) 99615-5371

✉ bigsurface.com.br

BS BIG SURFACE

☎ (11) 99615-5371

✉ vendas@bigsurface.ind.br

🌐 bigsurface.ind.br

📷 [@bigsurface](https://www.instagram.com/bigsurface)

BIG CROMO DESDE 1991

📍 **Matriz:** Rua Monte Alegre, 442 - 1º Andar, Sala 3
Jardim Rebelato - Cotia - SP, 06710-610



BIG SURFACE

📞 (11) 99615-5371

✉ vendas@bigsurface.ind.br

📍 Rua Monte Alegre, 442 - 1º Andar, Sala 3
Jardim Rebelato - Cotia - SP, 06710-610

📷 @bigsurface

🌐 bigsurface.ind.br



BIO CROMO DESDE 1991